

## 燈具實物照片



Light Output Ratio:	63.8%	
Luminaire Power:	13.81 W	
SHR Nominal:	0.50	Calculated using the TM5
SHR Maximum:	0.50	fine grid method.

C角度范围: 0度 - 360度  
 C角度间隔: 30.0度  
 测试速度: 快速  
 环境温度: 25.3℃  
 测试人员: zoe  
 测试日期: 2023-12-18

Y角度范围: 0度 - 180度  
 Y角度间隔: 1.0度  
 测试系统: 远方(EVERFINE)GO-SPEX500\_V1系统 V2.00.461  
 环境湿度: 65.0%  
 测试距离: 3.160米 [K=1.0000]  
 备注: LAMP:BXRE-30G1000-A-83 Ra:90  
 LENS:PM-1082A 24R  
 DRIVER:PUP20A-1WMC 350mA  
 30minutes warm-up

## 灯具配光曲线及特征面照片

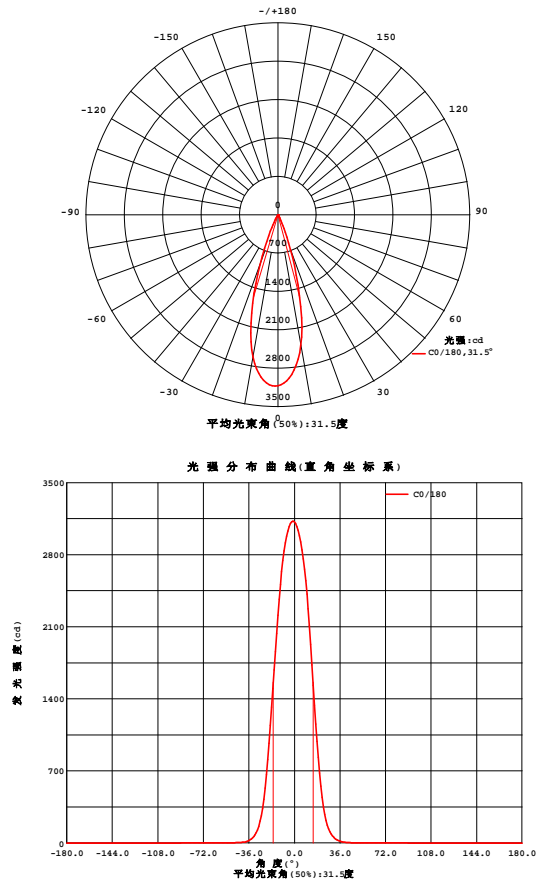


Fig. C0/C180

C角度范围: 0度 - 360度  
C角度间隔: 30.0度  
测试速度: 快速  
环境温度: 25.3℃  
测试人员: zoe  
测试日期: 2023-12-18

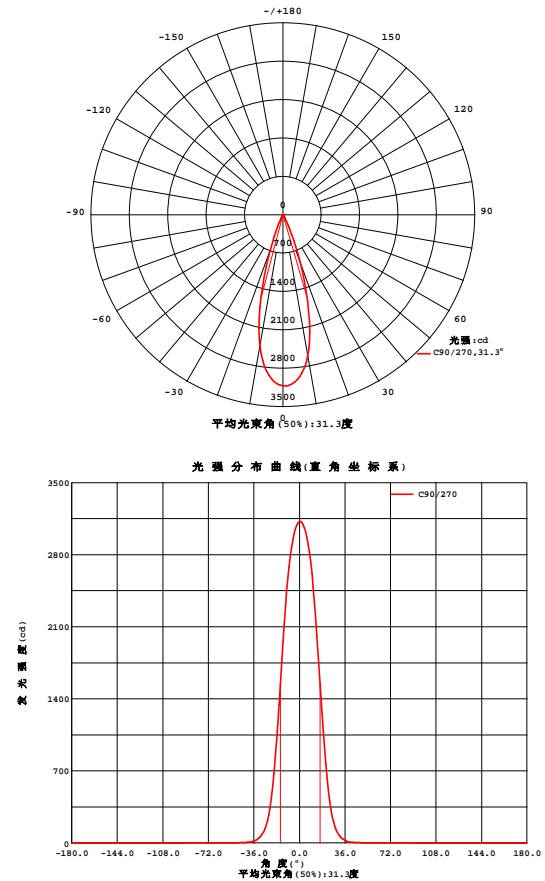


Fig. C90/C270

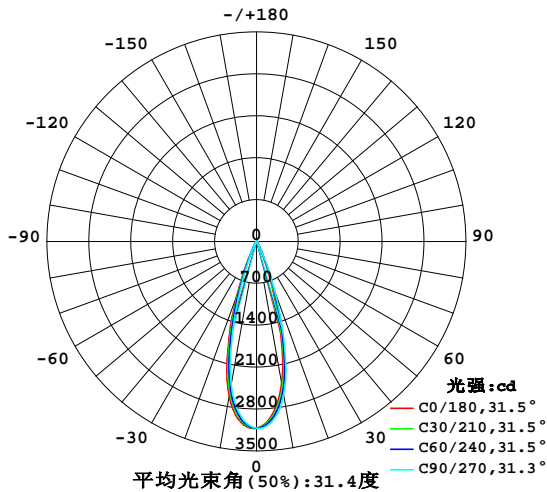
Y角度范围: 0度 - 180度  
Y角度间隔: 1.0度  
测试系统: 远方(EVERFINE)GO-SPEX500\_V1系统 V2.00.461  
环境湿度: 65.0%  
测试距离: 3.160米 [K=1.0000]  
备注: LAMP: BXRE-30G1000-A-83 Ra: 90  
LENS: PM-1082A 24R  
DRIVER: PUP20A-1WMC 350mA  
30minutes warm-up

## 室内灯具光度数据

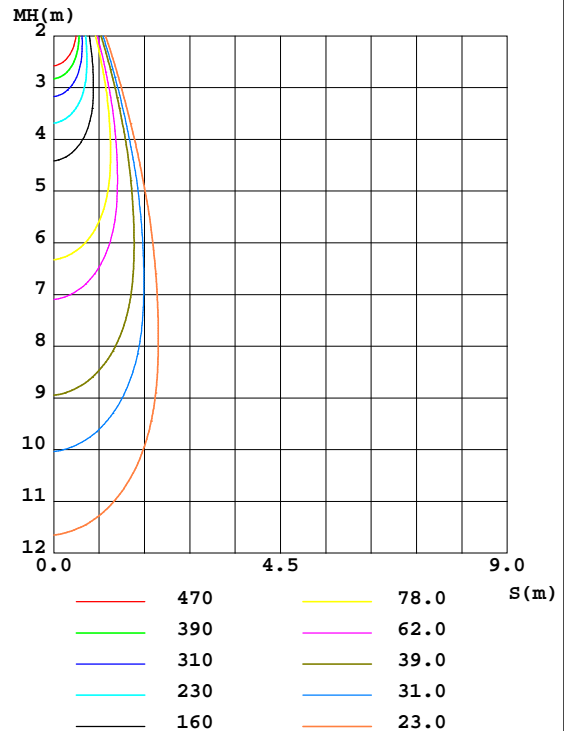
实测参数: U:120.13V I:0.1160A P:13.814W PF:0.9901 Freq:59.98Hz 实检光通: 1402.44x1 lm		
灯具名称: 2318.115-LEA-14	灯具类型:	灯具重量:
灯具规格: 3000K	外型尺寸:	测试编号: 2312181456
制造厂商: RISE	发光口面: 0.0007065m <sup>2</sup>	遮光角:

光源数据		光度数据				光效: 64.79 lm/W
型号	Bridgelux	峰值光强(cd)	3128	S/MH(C0/180)		0.52
标称功率(W)	14	灯具效率(%)	63.8	S/MH(C90/270)		0.47
额定电源电压(V)	120	总光通量(lm)	895.03	UP,DN(C0-180)		0.0,33.1
额定光通量(lm)	1402.44	CIE分类	直接	UP,DN(C180-360)		0.0,30.7
灯具内光源数(只)	1	上射光通比(%)	0.0	CIBSE SHR NOM		0.50
实测电源电压(V)	120	下射光通比(%)	63.8	CIBSE SHR MAX		0.50

室内灯具配光曲线



空间等照度曲线(单位:lx)



C角度范围: 0度 - 360度  
C角度间隔: 30.0度  
测试速度: 快速  
环境温度: 25.3℃  
测试人员: zoe  
测试日期: 2023-12-18

Y角度范围: 0度 - 180度  
Y角度间隔: 1.0度  
测试系统: 远方(EVERFINE)GO-SPEX500\_V1系统 V2.00.461  
环境湿度: 65.0%  
测试距离: 3.160米 [K=1.0000]  
备注: LAMP:BXRE-30G1000-A-83 Ra:90  
LENS:PM-1082A 24R  
DRIVER:PUP20A-1WMC 350mA  
30minutes warm-up

## 灯具环带光通量

环带光通量:

	C0	C45	C90	C135	C180	C225	C270	C315	$\gamma(^{\circ})$	环	总	%lum, lamp
10	2418	2517	2615	2667	2635	2544	2435	2383	0- 10	270.1	270.1	30.2, 19.3
20	680.4	818.8	925.2	1005	969.3	834.1	680.6	639.8	10- 20	452.0	722.2	80.7, 51.5
30	70.57	91.86	104.3	112.6	100.1	86.09	71.62	66.81	20- 30	147.2	869.4	97.1, 62
40	6.420	7.067	8.149	8.693	7.237	7.019	7.027	6.576	30- 40	20.99	890.4	99.5, 63.5
50	1.378	1.758	2.441	2.465	2.188	1.974	2.318	1.706	40- 50	3.199	893.6	99.8, 63.7
60	0.2315	0.3010	0.7342	0.7387	0.6440	0.7026	0.8652	0.4413	50- 60	0.8674	894.4	99.9, 63.8
70	0.1443	0.1631	0.2916	0.3135	0.2952	0.3049	0.3250	0.1854	60- 70	0.4034	894.8	100, 63.8
80	0.0719	0.0603	0.0730	0.0762	0.0777	0.0695	0.0701	0.0494	70- 80	0.1529	895.0	100, 63.8
90	0	0	0	0	0	0	0	0	80- 90	0.0311	895.0	100, 63.8
100	0	0	0	0	0	0	0	0	90-100	0	895.0	100, 63.8
110	0	0	0	0	0	0	0	0	100-110	0	895.0	100, 63.8
120	0	0	0	0	0	0	0	0	110-120	0	895.0	100, 63.8
130	0	0	0	0	0	0	0	0	120-130	0	895.0	100, 63.8
140	0	0	0	0	0	0	0	0	130-140	0	895.0	100, 63.8
150	0	0	0	0	0	0	0	0	140-150	0	895.0	100, 63.8
160	0	0	0	0	0	0	0	0	150-160	0	895.0	100, 63.8
170	0	0	0	0	0	0	0	0	160-170	0	895.0	100, 63.8
180	0	0	0	0	0	0	0	0	170-180	0	895.0	100, 63.8
单位: °	光强: cd									单位: lm		

C角度范围: 0度 - 360度  
 C角度间隔: 30.0度  
 测试速度: 快速  
 环境温度: 25.3℃  
 测试人员: zoe  
 测试日期: 2023-12-18

$\gamma$ 角度范围: 0度 - 180度  
 $\gamma$ 角度间隔: 1.0度  
 测试系统: 远方(EVERFINE)GO-SPEX500\_V1 系统 V2.00.461  
 环境湿度: 65.0%  
 测试距离: 3.160米 [K=1.0000]  
 备注: LAMP: BXRE-30G1000-A-83 Ra: 90  
 LENS: PM-1082A 24R  
 DRIVER: PUP20A-1WMC 350mA  
 30minutes warm-up

## 灯具亮度限制曲线

实测参数: U:120.13V I:0.1160A P:13.814W PF:0.9901 Freq:59.98Hz  
实检光通: 1402.44x1 lm

灯具名称: 2318.115-LEA-14

灯具类型:

灯具重量:

灯具规格: 3000K

外型尺寸:

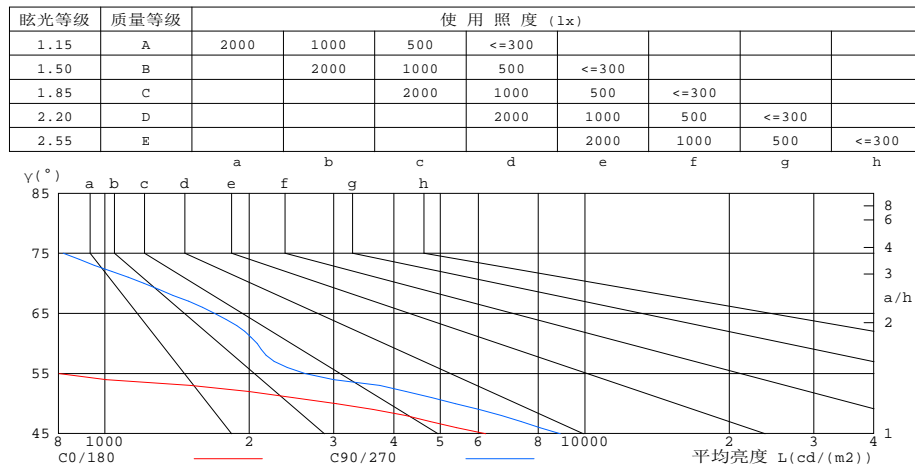
测试编号: 2312181456

制造厂商: RISE

发光口面: 0.0007065m<sup>2</sup>

遮光角:

有光侧边灯具的亮度限制曲线



平均亮度值 cd/(m2)		
γ (°)	C0/180	C90/270
85	625	539
80	587	594
75	645	819
70	598	1206
65	673	1693
60	656	2077
55	803	2617
50	3037	5371
45	6219	8894

c角度范围: 0度 - 360度  
c角度间隔: 30.0度  
测试速度: 快速  
环境温度: 25.3℃  
测试人员: zoe  
测试日期: 2023-12-18

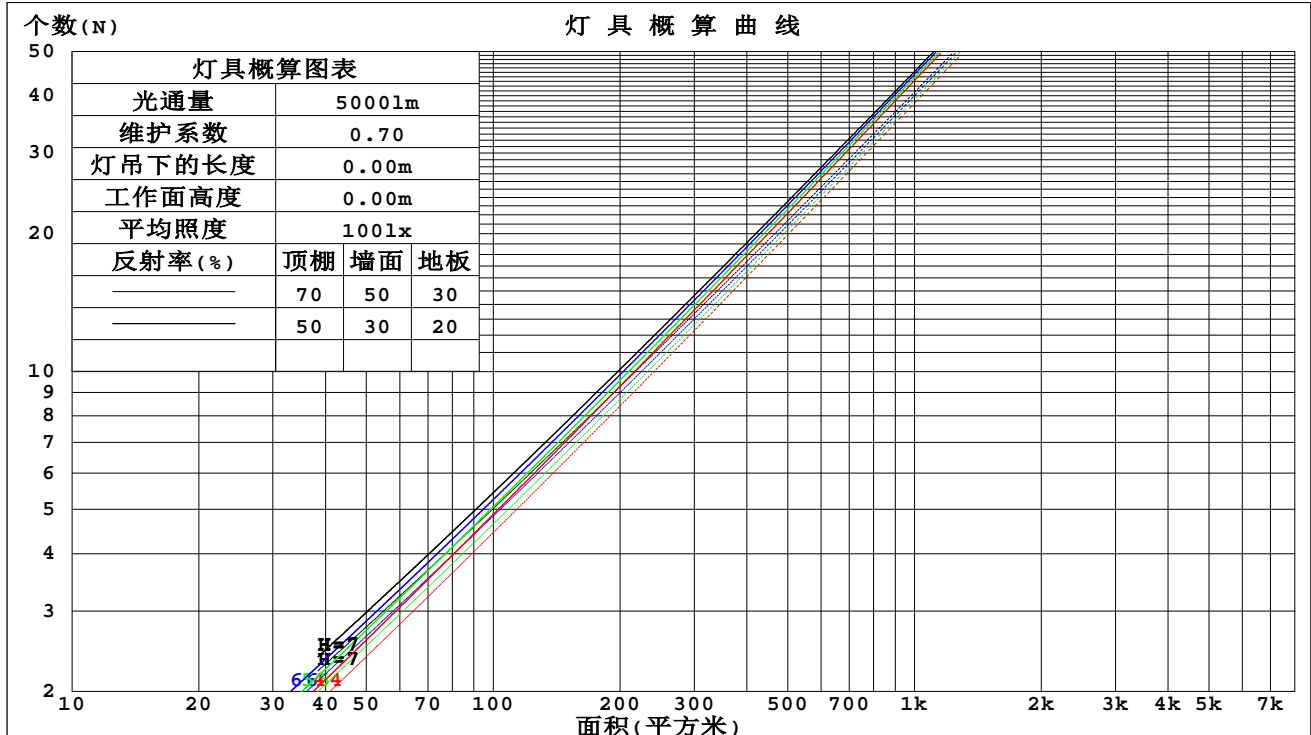
γ角度范围: 0度 - 180度  
γ角度间隔: 1.0度  
测试系统: 远方(EVERFINE)GO-SPEX500\_V1系统 V2.00.461  
环境湿度: 65.0%  
测试距离: 3.160米 [K=1.0000]  
备注: LAMP: BXRE-30G1000-A-83 Ra: 90  
LENS: PM-1082A 24R  
DRIVER: PUP20A-1WMC 350mA  
30minutes warm-up

## 工作面利用系数和灯具概算曲线

实测参数: U:120.13V I:0.1160A P:13.814W PF:0.9901 Freq:59.98Hz  
实检光通: 1402.44x1 lm

灯具名称: 2318.115-LEA-14	灯具类型:	灯具重量:
灯具规格: 3000K	外型尺寸:	测试编号: 2312181456
制造厂商: RISE	发光口面: 0.0007065m2	遮光角:

顶棚	80%			70%			50%			30%			10%			0
墙面	50%	30%	10%	50%	30%	10%	50%	30%	10%	50%	30%	10%	50%	30%	10%	0
地板	20%			20%			20%			20%			20%			0
室空间比	工 作 面 利 用 系 数															
0.0	.76	.76	.76	.74	.74	.74	.71	.71	.71	.68	.68	.68	.65	.65	.65	.64
1.0	.72	.71	.70	.71	.70	.69	.68	.67	.67	.66	.65	.65	.64	.63	.63	.62
2.0	.69	.67	.65	.68	.66	.64	.66	.64	.63	.64	.63	.62	.62	.61	.60	.59
3.0	.66	.63	.62	.65	.63	.61	.63	.62	.60	.62	.60	.59	.60	.59	.58	.57
4.0	.63	.61	.59	.62	.60	.58	.61	.59	.58	.60	.58	.57	.59	.57	.56	.56
5.0	.61	.58	.56	.60	.58	.56	.59	.57	.55	.58	.56	.55	.57	.56	.55	.54
6.0	.59	.56	.54	.58	.56	.54	.57	.55	.53	.56	.55	.53	.56	.54	.53	.52
7.0	.57	.54	.52	.56	.54	.52	.56	.53	.52	.55	.53	.51	.54	.53	.51	.51
8.0	.55	.52	.50	.54	.52	.50	.54	.52	.50	.53	.51	.50	.53	.51	.50	.49
9.0	.53	.50	.49	.53	.50	.49	.52	.50	.48	.52	.50	.48	.51	.50	.48	.48
10.0	.52	.49	.47	.51	.49	.47	.51	.49	.47	.50	.48	.47	.50	.48	.47	.46



## 墙面和天花板利用系数

实测参数: U:120.13V I:0.1160A P:13.814W PF:0.9901 Freq:59.98Hz 实检光通: 1402.44x1 lm		
灯具名称: 2318.115-LEA-14	灯具类型:	灯具重量:
灯具规格: 3000K	外型尺寸:	测试编号: 2312181456
制造厂商: RISE	发光口面: 0.0007065m2	遮光角:

顶棚	80%			70%			50%			30%			10%			0
墙面	50%	30%	10%	50%	30%	10%	50%	30%	10%	50%	30%	10%	50%	30%	10%	0
地板	20%			20%			20%			20%			20%			0
室空间比	墙 壁 面 利 用 系 数															
0.0																
1.0	.088	.050	.016	.084	.048	.015	.076	.043	.014	.068	.039	.013	.062	.036	.012	
2.0	.081	.045	.014	.078	.043	.013	.071	.040	.012	.065	.037	.011	.060	.034	.011	
3.0	.076	.040	.012	.073	.039	.012	.068	.037	.011	.063	.034	.011	.058	.032	.010	
4.0	.071	.037	.011	.069	.036	.011	.064	.034	.010	.060	.032	.010	.056	.030	.009	
5.0	.067	.034	.010	.065	.033	.010	.061	.032	.009	.058	.030	.009	.054	.029	.009	
6.0	.064	.032	.009	.062	.031	.009	.059	.030	.009	.055	.029	.008	.052	.028	.008	
7.0	.061	.030	.009	.059	.029	.008	.056	.028	.008	.053	.027	.008	.051	.026	.008	
8.0	.058	.028	.008	.057	.028	.008	.054	.027	.008	.052	.026	.008	.049	.025	.007	
9.0	.056	.027	.007	.054	.026	.007	.052	.026	.007	.050	.025	.007	.048	.024	.007	
10.0	.053	.026	.007	.052	.025	.007	.050	.025	.007	.048	.024	.007	.046	.023	.007	

顶棚	80%			70%			50%			30%			10%			0
墙面	50%	30%	10%	50%	30%	10%	50%	30%	10%	50%	30%	10%	50%	30%	10%	0
地板	20%			20%			20%			20%			20%			0
室空间比	天花板利用系数															
0.0	.122	.122	.122	.104	.104	.104	.071	.071	.071	.041	.041	.041	.013	.013	.013	
1.0	.107	.101	.094	.092	.086	.081	.063	.059	.056	.036	.034	.033	.012	.011	.011	
2.0	.096	.085	.075	.082	.073	.065	.056	.050	.045	.032	.029	.027	.010	.009	.009	
3.0	.086	.072	.061	.074	.062	.053	.051	.043	.037	.029	.025	.022	.009	.008	.007	
4.0	.078	.062	.050	.067	.054	.044	.046	.038	.031	.027	.022	.018	.009	.007	.006	
5.0	.072	.055	.042	.062	.047	.037	.042	.033	.026	.025	.019	.015	.008	.006	.005	
6.0	.066	.048	.035	.057	.042	.031	.039	.029	.022	.023	.017	.013	.007	.006	.004	
7.0	.061	.043	.030	.053	.037	.026	.037	.026	.019	.021	.015	.011	.007	.005	.004	
8.0	.057	.039	.026	.049	.034	.023	.034	.024	.016	.020	.014	.010	.006	.005	.003	
9.0	.054	.035	.023	.046	.031	.020	.032	.021	.014	.019	.013	.008	.006	.004	.003	
10.0	.051	.032	.020	.044	.028	.017	.030	.020	.012	.018	.012	.007	.006	.004	.002	

C角度范围: 0度 - 360度  
C角度间隔: 30.0度  
测试速度: 快速  
环境温度: 25.3℃  
测试人员: zoe  
测试日期: 2023-12-18

γ角度范围: 0度 - 180度  
γ角度间隔: 1.0度  
测试系统: 远方(EVERFINE)GO-SPEX500\_V1系统 V2.00.461  
环境湿度: 65.0%  
测试距离: 3.160米 [K=1.0000]  
备注: LAMP:BXRE-30G1000-A-83 Ra:90  
LENS:PM-1082A 24R  
DRIVER:PUP20A-1WMC 350mA  
30minutes warm-up

## UGR(Unified Glare Rating)数据表

实测参数：U:120.13V I:0.1160A P:13.814W PF:0.9901 Freq:59.98Hz 实检光通：1402.44x1 lm											
灯具名称：2318.115-LEA-14					灯具类型：			灯具重量：			
灯具规格：3000K					外型尺寸：			测试编号：2312181456			
制造厂商：RISE					发光口面：0.0007065m2			遮光角：			
反射比：	天花板	0.7	0.7	0.5	0.5	0.3	0.7	0.7	0.5	0.5	0.3
	墙面	0.5	0.3	0.5	0.3	0.3	0.5	0.3	0.5	0.3	0.3
	工作面	0.2	0.2	0.2	0.2	0.2	0.2	0.2	0.2	0.2	0.2
房间尺寸		横向(Viewed crosswise)					纵向(Viewed endwise)				
x = 2H y = 2H	2H	7.8	8.5	8.0	8.6	8.8	9.4	10.1	9.6	10.2	10.4
	3H	7.7	8.3	7.9	8.5	8.7	9.3	9.9	9.5	10.1	10.3
	4H	7.6	8.2	7.9	8.4	8.6	9.2	9.8	9.5	10.0	10.2
	6H	7.5	8.1	7.8	8.3	8.6	9.1	9.7	9.4	9.9	10.2
	8H	7.5	8.0	7.8	8.3	8.5	9.1	9.6	9.4	9.9	10.1
	12H	7.5	8.0	7.8	8.2	8.5	9.1	9.6	9.4	9.8	10.1
	4H	2H	7.6	8.2	7.9	8.4	8.6	9.2	9.8	9.5	10.0
	3H	7.4	8.0	7.8	8.2	8.5	9.0	9.6	9.4	9.8	10.1
	4H	7.4	7.8	7.7	8.1	8.4	9.0	9.4	9.3	9.7	10.0
	6H	7.3	7.7	7.6	8.0	8.4	8.9	9.3	9.2	9.6	9.9
	8H	7.2	7.6	7.6	8.0	8.3	8.8	9.2	9.2	9.5	9.9
	12H	7.2	7.5	7.6	7.9	8.3	8.8	9.1	9.2	9.5	9.9
8H	4H	7.2	7.6	7.6	7.9	8.3	8.8	9.2	9.2	9.5	9.9
	6H	7.1	7.4	7.5	7.8	8.2	8.7	9.0	9.1	9.4	9.8
	8H	7.1	7.3	7.5	7.8	8.2	8.6	8.9	9.1	9.3	9.8
	12H	7.0	7.2	7.5	7.7	8.1	8.6	8.8	9.0	9.3	9.7
12H	4H	7.2	7.5	7.6	7.9	8.3	8.8	9.1	9.2	9.5	9.9
	6H	7.0	7.3	7.5	7.7	8.2	8.6	8.9	9.1	9.3	9.8
	8H	7.0	7.2	7.5	7.7	8.1	8.6	8.8	9.0	9.3	9.7
不同间隔布灯时,观察者位置引起的UGR变化(CIE Pub.117):											
S = 1.0H		+ 4.1 / -10.3					+ 5.0 / - 9.1				
1.5H		+ 6.3 / -10.2					+ 7.1 / - 9.9				
2.0H		+ 5.6 / - 4.8					+ 5.7 / - 5.7				

依据CIE Pub.117计算, 1402lm光源光通表格中的数据需要进行修正( $8\log(F/F_0) = 1.2$ )。  
出光口面积: 0.0007065 m2

c角度范围: 0度 - 360度  
c角度间隔: 30.0度  
测试速度: 快速  
环境温度: 25.3℃  
测试人员: zoe  
测试日期: 2023-12-18

γ角度范围: 0度 - 180度  
γ角度间隔: 1.0度  
测试系统: 远方(EVERFINE)GO-SPEX500\_V1系统 V2.00.461  
环境湿度: 65.0%  
测试距离: 3.160米 [K=1.0000]  
备注: LAMP:BXRE-30G1000-A-83 Ra:90  
LENS:PM-1082A 24R  
DRIVER:PUP20A-1WMC 350mA  
30minutes warm-up



## UF利用系数表

实测参数: U:120.13V I:0.1160A P:13.814W PF:0.9901 Freq:59.98Hz 实检光通: 1402.44x1 lm		
灯具名称: 2318.115-LEA-14	灯具类型:	灯具重量:
灯具规格: 3000K	外型尺寸:	测试编号: 2312181456
制造厂商: RISE	发光口面: 0.0007065m2	遮光角:

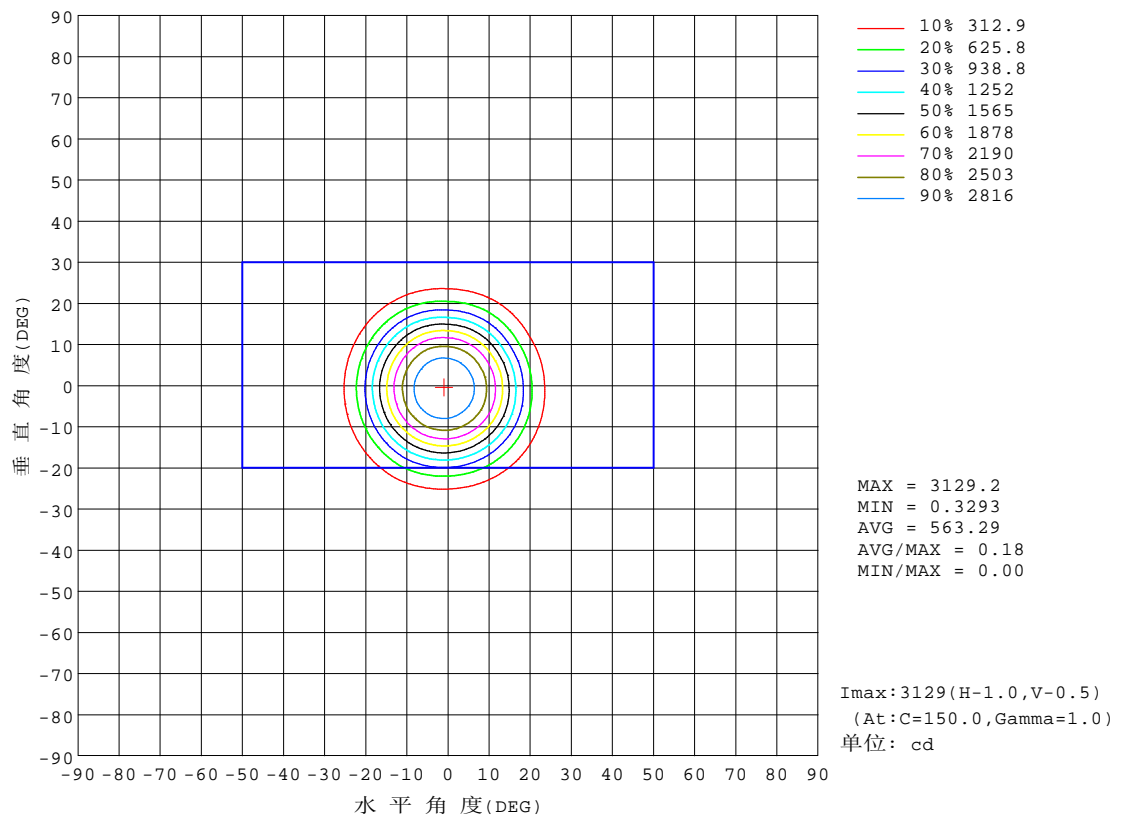
反 射 比 / REFLECTANCE										
天花板	0.8	0.8	0.8	0.7	0.7	0.7	0.5	0.5	0.5	0
墙壁	0.7	0.5	0.3	0.7	0.5	0.3	0.7	0.5	0.3	0
工作面	0.2	0.2	0.2	0.2	0.2	0.2	0.2	0.2	0.2	0
室形指数	利用系数 UTILIZATION FACTORS(%) $k(RI) \times RCR = 5$									
$k = 0.60$	58	55	52	58	55	52	57	54	52	50
0.80	63	59	57	62	59	57	62	59	57	55
1.00	65	62	60	65	62	60	64	61	59	57
1.25	67	64	62	67	64	62	65	63	62	59
1.50	69	66	64	68	66	64	67	65	63	61
2.00	70	68	66	69	67	65	68	66	64	61
2.50	71	69	67	70	68	67	68	67	65	62
3.00	72	70	68	71	69	68	69	67	66	62
4.00	73	72	70	72	71	69	70	69	68	63
5.00	74	73	72	73	71	71	70	69	69	64
ROOM INDEX	UF(总)									UF(直接)
依据标准文件 DIN EN 13032-2 2004			悬挂灯				安装距高比 SHRNOM = 1.25			

C角度范围: 0度 - 360度  
 C角度间隔: 30.0度  
 测试速度: 快速  
 环境温度: 25.3℃  
 测试人员: zoe  
 测试日期: 2023-12-18

γ角度范围: 0度 - 180度  
 γ角度间隔: 1.0度  
 测试系统: 远方(EVERFINE)GO-SPEX500\_V1系统 V2.00.461  
 环境湿度: 65.0%  
 测试距离: 3.160米 [K=1.0000]  
 备注: LAMP:BXRE-30G1000-A-83 Ra:90  
 LENS:PM-1082A 24R  
 DRIVER:PUP20A-1WMC 350mA  
 30minutes warm-up

## 灯具等光强曲线

实测参数: U:120.13V I:0.1160A P:13.814W PF:0.9901 Freq:59.98Hz 实检光通: 1402.44x1 lm		
灯具名称: 2318.115-LEA-14	灯具类型:	灯具重量:
灯具规格: 3000K	外型尺寸:	测试编号: 2312181456
制造厂商: RISE	发光口面: 0.0007065m2	遮光角:

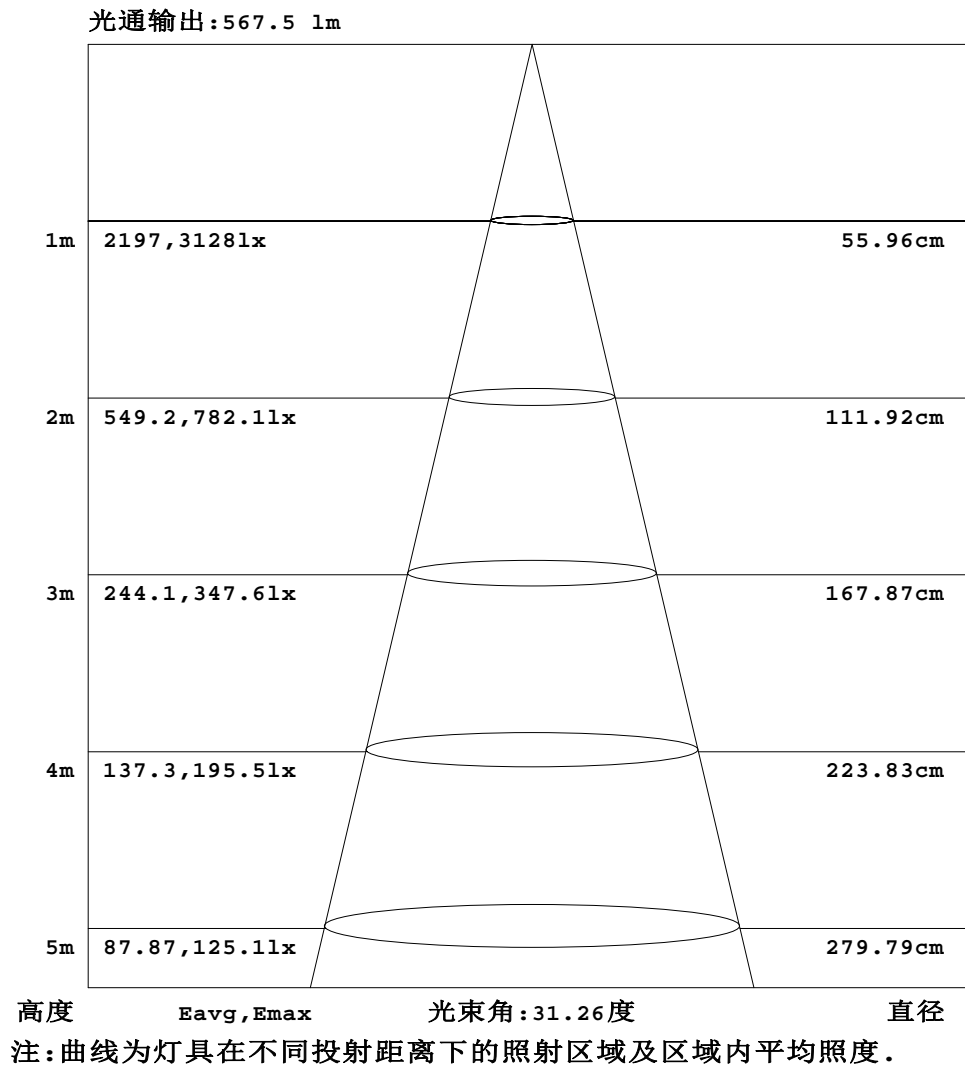


c角度范围: 0度 - 360度  
c角度间隔: 30.0度  
测试速度: 快速  
环境温度: 25.3℃  
测试人员: zoe  
测试日期: 2023-12-18

γ角度范围: 0度 - 180度  
γ角度间隔: 1.0度  
测试系统: 远方(EVERFINE)GO-SPEX500\_V1系统 V2.00.461  
环境湿度: 65.0%  
测试距离: 3.160米 [K=1.0000]  
备注: LAMP:BXRE-30G1000-A-83 Ra:90  
LENS:PM-1082A 24R  
DRIVER:PUP20A-1WMC 350mA  
30minutes warm-up

## 灯具有效平均照度图

实测参数: U:120.13V I:0.1160A P:13.814W PF:0.9901 Freq:59.98Hz 实检光通: 1402.44x1 lm		
灯具名称: 2318.115-LEA-14	灯具类型:	灯具重量:
灯具规格: 3000K	外型尺寸:	测试编号: 2312181456
制造厂商: RISE	发光口面: 0.0007065m <sup>2</sup>	遮光角:

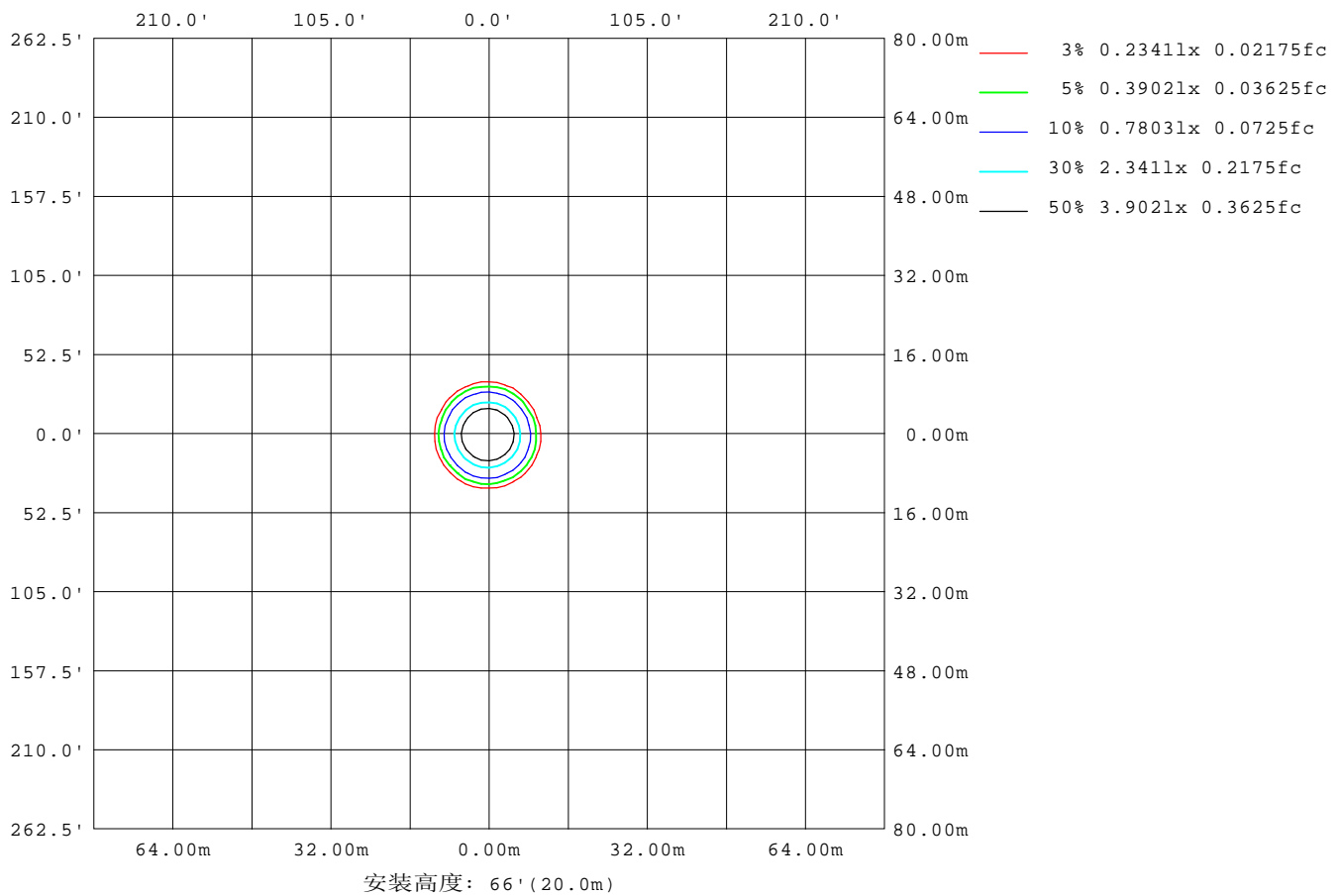


C角度范围: 0度 - 360度  
C角度间隔: 30.0度  
测试速度: 快速  
环境温度: 25.3℃  
测试人员: zoe  
测试日期: 2023-12-18

Y角度范围: 0度 - 180度  
Y角度间隔: 1.0度  
测试系统: 远方(EVERFINE)GO-SPEX500\_V1系统 V2.00.461  
环境湿度: 65.0%  
测试距离: 3.160米 [K=1.0000]  
备注: LAMP: BXRE-30G1000-A-83 Ra: 90  
LENS: PM-1082A 24R  
DRIVER: PUP20A-1WMC 350mA  
30minutes warm-up

## 平面等照度曲线

实测参数: U:120.13V I:0.1160A P:13.814W PF:0.9901 Freq:59.98Hz 实检光通: 1402.44x1 lm		
灯具名称: 2318.115-LEA-14	灯具类型:	灯具重量:
灯具规格: 3000K	外型尺寸:	测试编号: 2312181456
制造厂商: RISE	发光口面: 0.0007065m <sup>2</sup>	遮光角:



C角度范围: 0度 - 360度  
C角度间隔: 30.0度  
测试速度: 快速  
环境温度: 25.3℃  
测试人员: zoe  
测试日期: 2023-12-18

Y角度范围: 0度 - 180度  
Y角度间隔: 1.0度  
测试系统: 远方(EVERFINE)GO-SPEX500\_V1系统 V2.00.461  
环境湿度: 65.0%  
测试距离: 3.160米 [K=1.0000]  
备注: LAMP: BXRE-30G1000-A-83 Ra:90  
LENS: PM-1082A 24R  
DRIVER: PUP20A-1WMC 350mA  
30minutes warm-up

## LED筒灯平均亮度报告

实测参数: U:120.13V I:0.1160A P:13.814W PF:0.9901 Freq:59.98Hz 实检光通: 1402.44x1 lm		
灯具名称: 2318.115-LEA-14	灯具类型:	灯具重量:
灯具规格: 3000K	外型尺寸:	测试编号: 2312181456
制造厂商: RISE	发光口面: 0.0007065m2	遮光角:

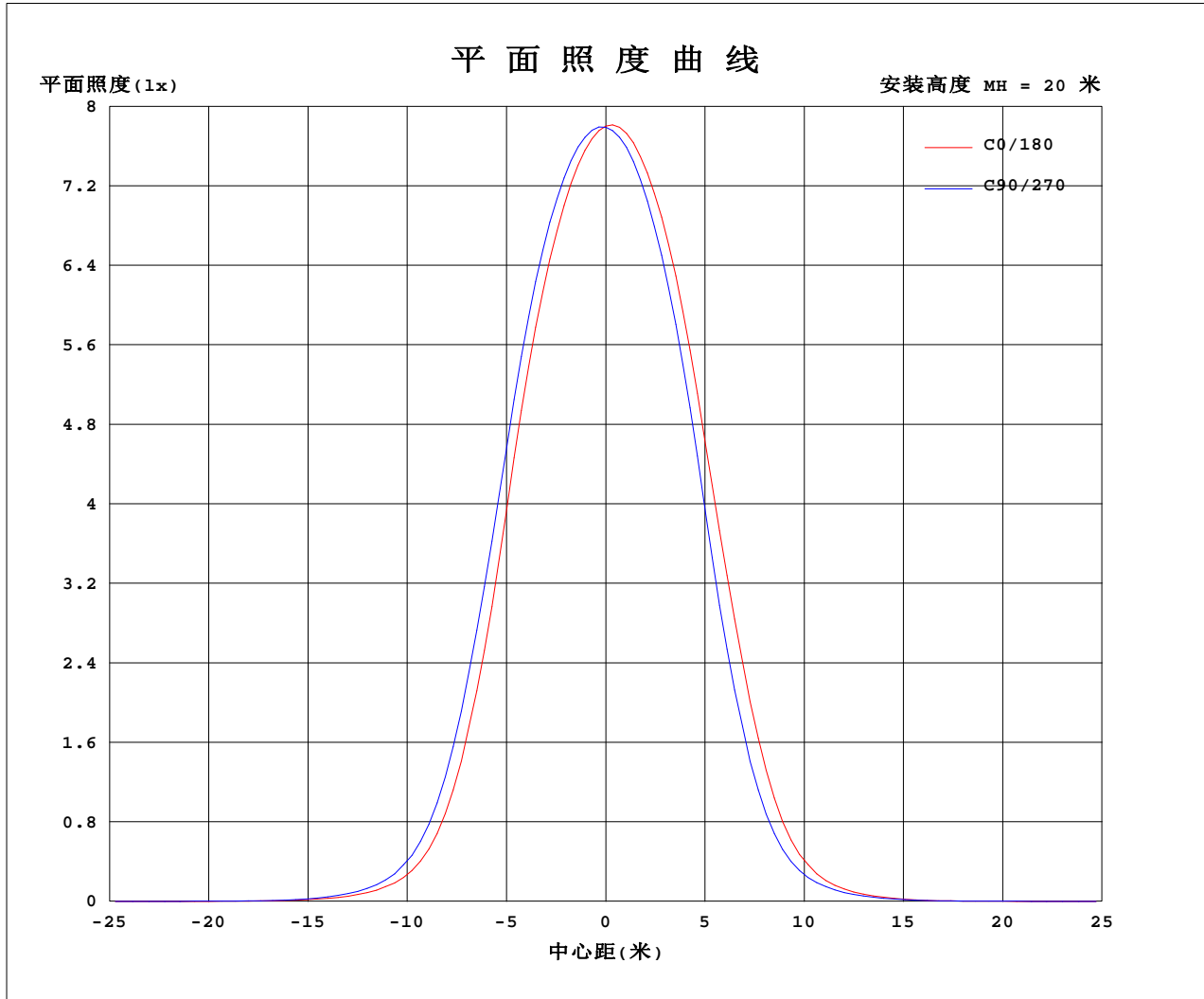
平均亮度	数值(cd/m2)
L横(65)av	1116
L横(75)av	768
L横(85)av	548
L纵(65)av	1803
L纵(75)av	857
L纵(85)av	466
L45(65)av	1301
L45(75)av	724
L45(85)av	339

注:依据标准 GB/T 29293-2012 计算

C角度范围: 0度 - 360度  
 C角度间隔: 30.0度  
 测试速度: 快速  
 环境温度: 25.3℃  
 测试人员: zoe  
 测试日期: 2023-12-18

Y角度范围: 0度 - 180度  
 Y角度间隔: 1.0度  
 测试系统: 远方(EVERFINE)GO-SPEX500\_V1系统 V2.00.461  
 环境湿度: 65.0%  
 测试距离: 3.160米 [K=1.0000]  
 备注: LAMP:BXRE-30G1000-A-83 Ra:90  
 LENS:PM-1082A 24R  
 DRIVER:PUP20A-1WMC 350mA  
 30minutes warm-up

## 平面照度曲线



C角度范围: 0度 - 360度  
C角度间隔: 30.0度  
测试速度: 快速  
环境温度: 25.3℃  
测试人员: zoe  
测试日期: 2023-12-18

Y角度范围: 0度 - 180度  
Y角度间隔: 1.0度  
测试系统: 远方(EVERFINE)GO-SPEX500\_V1系统 V2.00.461  
环境湿度: 65.0%  
测试距离: 3.160米 [K=1.0000]  
备注: LAMP: BXRE-30G1000-A-83 Ra: 90  
LENS: PM-1082A 24R  
DRIVER: PUP20A-1WMC 350mA  
30minutes warm-up



光 强 分 布 数 据 表 格

实测参数: U:120.13V I:0.1160A P:13.814W PF:0.9901 Freq:59.98Hz 实检光通: 1402.44x1 lm		
灯具名称: 2318.115-LEA-14	灯具类型:	灯具重量:
灯具规格: 3000K	外型尺寸:	测试编号: 2312181456
制造厂商: RISE	发光口面: 0.0007065m2	遮光角:

表--1													单位: cd						
C(DEG) (DEG)	0	30	60	90	120	150	180	210	240	270	300	330							
0	3119	3119	3119	3119	3119	3119	3119	3119	3119	3119	3119	3119							
5	2922	2949	2979	3019	3047	3054	3030	3002	2977	2942	2917	2907							
10	2418	2487	2548	2615	2663	2671	2635	2572	2516	2435	2394	2373							
15	1531	1645	1726	1820	1889	1900	1857	1757	1676	1537	1495	1451							
20	680	777	860	925	1008	1001	969	878	791	681	663	617							
25	219	262	299	325	369	355	333	290	257	218	219	194							
30	70.6	86.5	97.2	104	116	109	100	90.2	82.0	71.6	69.9	63.8							
35	24.0	29.1	32.2	34.6	37.0	35.0	31.5	29.3	27.2	24.3	24.0	21.9							
40	6.42	6.76	7.38	8.15	9.36	8.03	7.24	6.98	7.06	7.03	6.94	6.21							
45	3.10	3.48	3.94	4.45	4.80	4.41	3.99	3.74	3.88	4.09	3.74	3.20							
50	1.38	1.54	1.98	2.44	2.62	2.31	2.19	1.91	2.04	2.32	2.02	1.39							
55	0.33	0.36	0.54	1.06	1.16	0.91	0.84	0.87	0.98	1.16	0.79	0.40							
60	0.23	0.23	0.37	0.73	0.81	0.66	0.64	0.66	0.74	0.87	0.59	0.30							
65	0.20	0.20	0.29	0.51	0.56	0.48	0.47	0.48	0.51	0.57	0.40	0.24							
70	0.14	0.15	0.18	0.29	0.33	0.30	0.30	0.30	0.31	0.33	0.22	0.15							
75	0.12	0.10	0.11	0.15	0.17	0.17	0.16	0.16	0.16	0.16	0.11	0.09							
80	0.07	0.06	0.06	0.07	0.08	0.08	0.08	0.07	0.07	0.07	0.05	0.05							
85	0.04	0.02	0.03	0.03	0.03	0.03	0.03	0.02	0.02	0.02	0.02	0.02							
90	0.00	0.00	0.00	0.00	0.00	0.00	0.00	0.00	0.00	0.00	0.00	0.00							
95	0.00	0.00	0.00	0.00	0.00	0.00	0.00	0.00	0.00	0.00	0.00	0.00							
100	0.00	0.00	0.00	0.00	0.00	0.00	0.00	0.00	0.00	0.00	0.00	0.00							
105	0.00	0.00	0.00	0.00	0.00	0.00	0.00	0.00	0.00	0.00	0.00	0.00							
110	0.00	0.00	0.00	0.00	0.00	0.00	0.00	0.00	0.00	0.00	0.00	0.00							
115	0.00	0.00	0.00	0.00	0.00	0.00	0.00	0.00	0.00	0.00	0.00	0.00							
120	0.00	0.00	0.00	0.00	0.00	0.00	0.00	0.00	0.00	0.00	0.00	0.00							
125	0.00	0.00	0.00	0.00	0.00	0.00	0.00	0.00	0.00	0.00	0.00	0.00							
130	0.00	0.00	0.00	0.00	0.00	0.00	0.00	0.00	0.00	0.00	0.00	0.00							
135	0.00	0.00	0.00	0.00	0.00	0.00	0.00	0.00	0.00	0.00	0.00	0.00							
140	0.00	0.00	0.00	0.00	0.00	0.00	0.00	0.00	0.00	0.00	0.00	0.00							
145	0.00	0.00	0.00	0.00	0.00	0.00	0.00	0.00	0.00	0.00	0.00	0.00							
150	0.00	0.00	0.00	0.00	0.00	0.00	0.00	0.00	0.00	0.00	0.00	0.00							
155	0.00	0.00	0.00	0.00	0.00	0.00	0.00	0.00	0.00	0.00	0.00	0.00							
160	0.00	0.00	0.00	0.00	0.00	0.00	0.00	0.00	0.00	0.00	0.00	0.00							
165	0.00	0.00	0.00	0.00	0.00	0.00	0.00	0.00	0.00	0.00	0.00	0.00							
170	0.00	0.00	0.00	0.00	0.00	0.00	0.00	0.00	0.00	0.00	0.00	0.00							
175	0.00	0.00	0.00	0.00	0.00	0.00	0.00	0.00	0.00	0.00	0.00	0.00							
180	0.00	0.00	0.00	0.00	0.00	0.00	0.00	0.00	0.00	0.00	0.00	0.00							

C角度范围: 0度 - 360度  
C角度间隔: 30.0度  
测试速度: 快速  
环境温度: 25.3℃  
测试人员: zoe  
测试日期: 2023-12-18

γ角度范围: 0度 - 180度  
γ角度间隔: 1.0度  
测试系统: 远方(EVERFINE)GO-SPEX500\_V1系统 V2.00.461  
环境湿度: 65.0%  
测试距离: 3.160米 [K=1.0000]  
备注: LAMP:BXRE-30G1000-A-83 Ra:90  
LENS:PM-1082A 24R  
DRIVER:PUP20A-1WMC 350mA  
30minutes warm-up